

# TRIBUNALE DI BARI

## PIAZZA ENRICO DE NICOLA



(Fig. 1, Cortile d'ingresso)

Tribunale di Bari Piazza E. De Nicola

Sede del Tribunale Civile, della Corte di Appello penale e civile, del Tribunale di Sorveglianza



(Fig. 2, Cortile d'ingresso Tribunale Piazza E. De Nicola)



(Fig. 3, Cortile d'ingresso Tribunale lato via Crispi interessato da recenti lavori di rifacimento del basolato, interrotti per inadempimenti della impresa esecutrice)





(Fig. 4, Ingresso principale Tribunale Piazza E. De Nicola)



(Fig. 5 Gradini di ingresso oggetto di recente rifacimento)



(Fig. 6, Ingresso "A" Tribunale )





(Fig. 7, Quinto piano; ingresso corridoio della Terza Sezione Civile)



(Fig. 8, Quinto piano; ingresso corridoio delle cancellerie delle sezioni civili, particolari di lesioni diffuse sul muro)



(Fig. 9, Quinto piano)





(Fig. 10, Quinto piano; particolare soffitto del corridoio delle cancellerie delle sezioni civili )





(Fig. 11, Quinto piano; bagno/archivio della cancelleria della terza sezione civile)



(Fig. 12, 5 piano; particolare del bagno della terza sezione civile)





(Fig. 13, 5 piano; particolare del bagno della terza sezione civile)



(Fig. 14, 5 piano; particolare del soffitto del bagno della terza sezione)





(Fig. 15, Quinto piano; corridoio dove sono evidenti lesioni strutturali e macchie diffuse di umidità)



(Fig. 16, 5 piano; particolare del corridoio)





(Fig. 17, 5 piano; particolare del corridoio)



(Fig. 18, 5 piano; particolare soffitto del corridoio con evidenti e diffuse lesioni)



(Fig. 19, quinto piano: archivio della sezione fallimentare e tribunale delle imprese dove i fascicoli vengono posizionati in maniera precaria per mancanza di scaffalature)





(Fig. 20, 5 piano; particolare del soffitto delle cancellerie )



(Fig. 21, 5 piano; particolare del soffitto dell'ufficio del direttore della sezione fallimentare con evidenti e diffuse macchie di umidità)



(Fig. 22, primo piano, particolare del pianerottolo intermedio con il secondo piano)





(Fig. 23, piano terra; particolare del sottoscala)



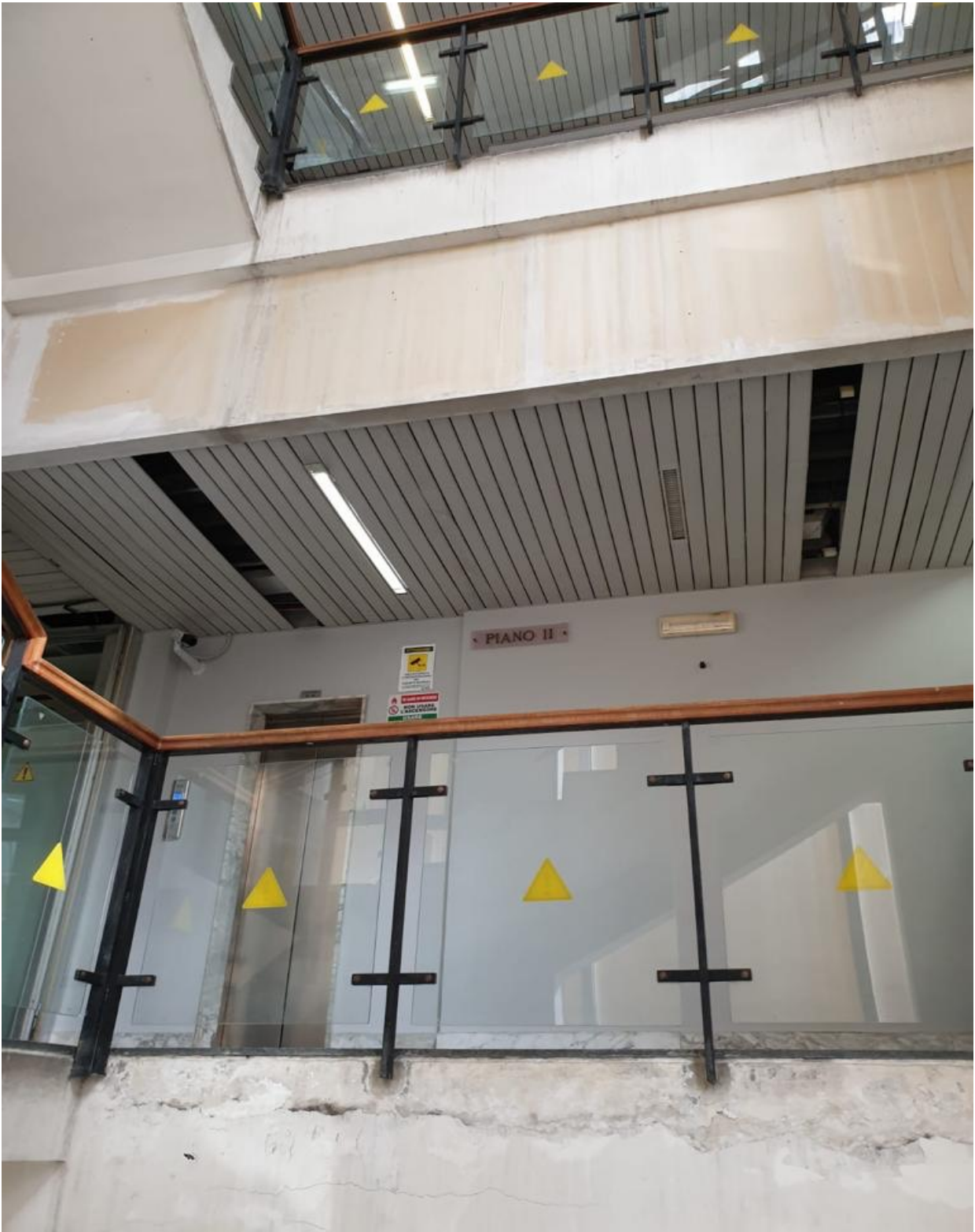
(Fig. 24, piano terra; particolare del sottoscala)



(Fig. 25, piano interrato)







(Fig. 26, particolari del corridoio e della soffittatura tra secondo e terzo piano sede della Procura Generale e della Corte di Appello)



(Fig. 27, particolari dei corridoi e della soffitto delle scale poste tra secondo e terzo piano lato Procura Generale e Corte di Appello)





(Fig. 28, piano interrato; archivio)



(Fig. 29, piano interrato; archivio)







(Fig. 30, piano interrato; archivio)



(Fig. 31, piano interrato; particolare del soffitto dell'archivio)



(Fig. 32, piano interrato; particolare delle tubature e dello stato del soffitto dell'archivio)



(Fig. 33, piano interrato; particolare delle crepe sul muro dell'archivio del piano interrato dove sono presenti muffe diffuse)





(Fig. 34, piano interrato; particolare del muro)



(Fig. 35, piano interrato; particolare delle crepe sul muro)